

高速贴标机 TBJ150

1. 产品介绍

高速贴标机 TBJ150 用于在平面上快速贴标。

该高速贴标机通过接口或传感器检测到产品经过，高速贴标机控制系统在适当位置控制电机送出标签，并贴附在产品待贴标位置上。

高速贴标机 TBJ150 配置有条形码扫描器，可以读取标签上预印的条形码信息，以便后端设备利用该信息进行精确定位。



2. 性能指标

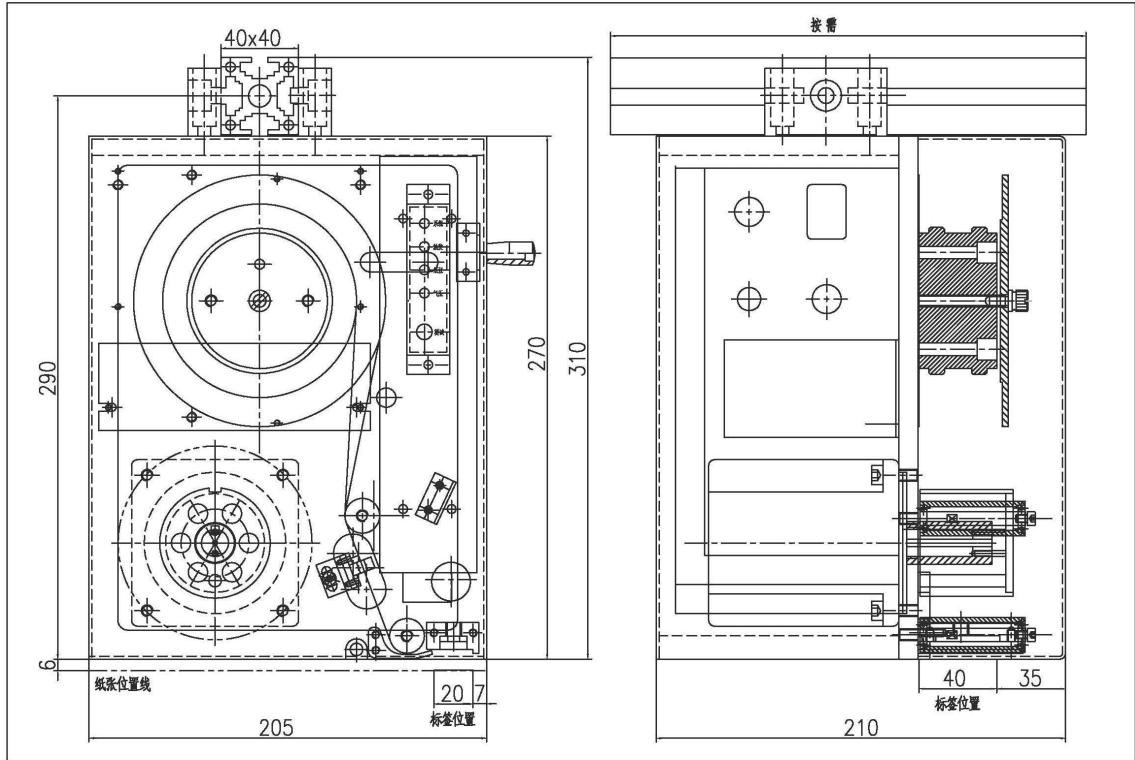
序号	项目	指标
1	贴标产品最大速度	300 米/分钟
2	出标速度	20 个/秒
3	标签尺寸 (长 x 宽)	40x20 毫米
4	标卷外径	150 毫米
5	标签卷芯内径	76 毫米

6	贴标精度	± 1 毫米
7	读取条形码数据接口	RS232
8	贴标信号接口	通断
9	贴标信号最小宽度	20 毫秒
10	电源电压	180-230VAC
11	电源最大功率	1 千瓦
12	气源	60-80Kpa
13	外形尺寸（长 x 宽 x 高）	210x205x310 毫米
14	重量	12 千克

3. 安装要求

- 气源、电源按要求接入；
- 高速贴标机底面距离粘贴物表面 6 毫米± 1 毫米；
- 地线连接可靠；
- 固定稳定可靠；
- 兼顾使用方便和美观大方。

4. 安装协调图。



5. 厂家信息

公司: 圣瑞智能科技(上海)有限公司

地址: 上海市杨浦区黄兴路 217 号二钢明珠楼 A906 室

联系人: 吴勇 手机: 13901904257